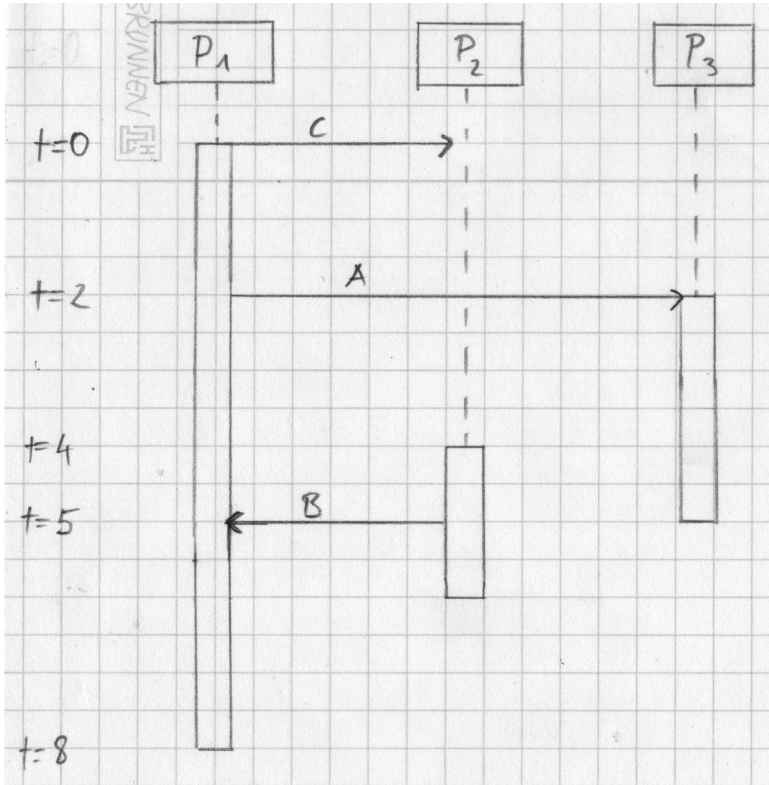


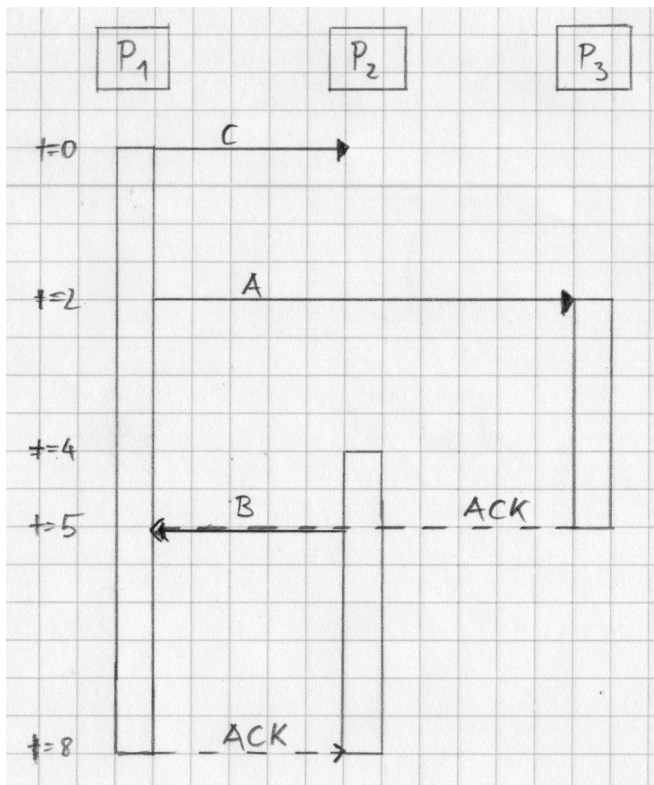
PUNKTEVERTEILUNG:

| 1 | 2 | Σ |
|---|---|---|
|   |   |   |

Aufgabe (1)



(a)



(b)

**Aufgabe (2)**

- (a) a) Jemanden direkt ansprechen (Dialog), in die Masse reden (Vorlesung). Sockets-Verbindung entspricht grob dem Dialog zwischen zwei Personen, wobei in die Masse rufen"via Broadcast ebenfalls möglich ist.
- b) Die Kommunikation mit Java-Sockets läuft so ab, als dass ein Server-Socket sich bereit erklärt auf einem Port zu lauschen. Wenn er von einem Client-Socket kontaktiert wird, stellt er mittels `accept()` die Verbindung her. Da diese bidirektional ist hat nun jede Seite (Client und Server) eigene Eingabe und Ausgabestreams über die sie nun miteinander kommunizieren können.